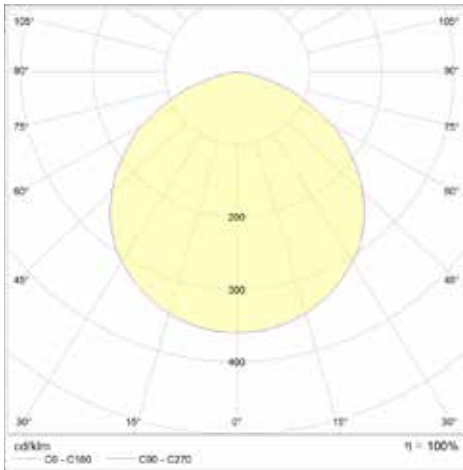
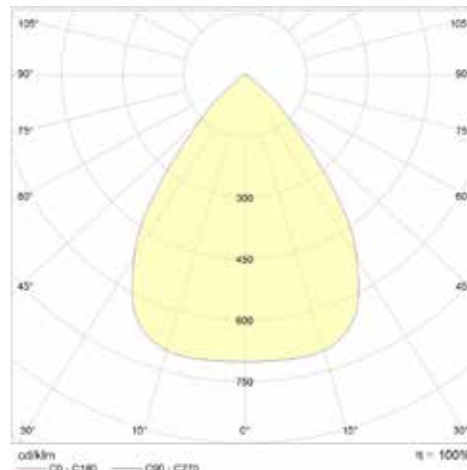




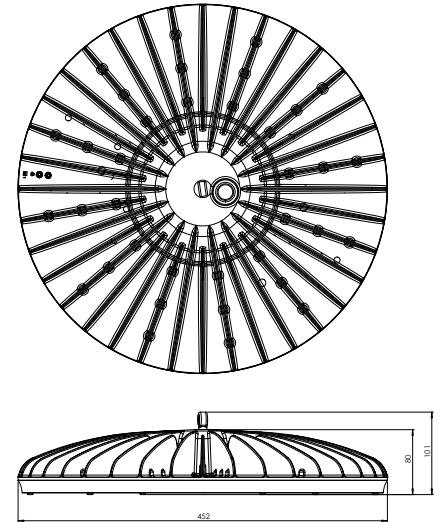
**Für Umgebungstemperaturen bis 70 °C,**  
 kompakter runder LED Highbay aus Aluminiumdruckguss,  
 Gehäusefarbe grau,  
 Durchmesser 452 mm, Höhe 80 mm,  
 passive Kühlung,  
 ESG Abdeckung,  
 Schutzart IP 66 und IP 67,  
 Schlagfestigkeit IK 07, ballwurfsicher,  
 für den zuverlässigen Betrieb bei höheren Umgebungstemperaturen bis 70 °C,  
 Leistungsaufnahme 140 W (Standard),  
 verschiedene Farbtemperaturen,  
 dimmbar über DALI,  
 gleichspannungstauglich,  
 überspannungsfest bis 6 kV,  
 aktiver Über-Temperaturschutz durch dynamische Anpassung der Leistungsaufnahme,  
 Made in Europe.



Polardiagramm 840, 120°



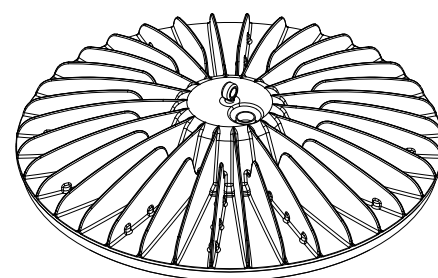
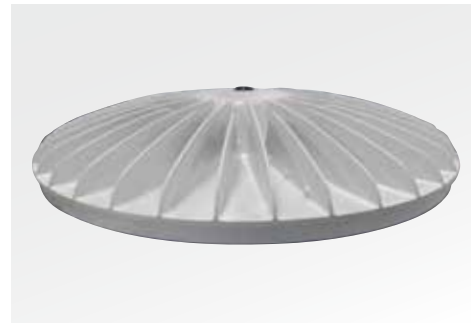
Polardiagramm 840, 73°



<b>Produktabmessungen</b>	∅ 452 x H 80 (101) mm
<b>Leistungsaufnahme</b>	140 W
<b>LED Typ</b>	Nichia
<b>Lebensdauer</b>	50.000 h (bei Ta 70°)
<b>Lichtstromerhalt</b>	L80 B10
<b>Energieverbrauch</b>	140 kWh / 1.000 h
<b>Input</b>	220 - 230 VAC, 176 - 264 VDC
<b>Treiber</b>	integriert
<b>Leistungsfaktor</b>	0,98
<b>Dimmverfahren</b>	DALI
<b>Schaltzyklen</b>	> 100.000
<b>Zündzeit</b>	< 0,1 Sek.

<b>Anlaufzeit</b>	< 0,5 Sek.
<b>Schutzart</b>	IP 66 und IP 67
<b>Schutzklasse</b>	I
<b>Produktfarbe</b>	grau
<b>Produktmaterial</b>	Aluminiumdruckguss
<b>Produktgewicht</b>	7.200 g
<b>VPE</b>	1
<b>Umgebungstemperaturbereich</b>	-20 °C bis +70 °C
<b>Maximale Messpunkttemperatur</b>	90 °C
<b>Lagertemperaturbereich</b>	-40 °C bis +70 °C
<b>Luftfeuchtigkeit</b>	bis 95 %, nicht kondensierend
<b>Garantie</b>	60 Monate

Kurzbezeichnung	Art.-Nr.	Farbtemperatur	Dimmfunktion	CRI	Gesamtlichtstrom	Halbwertwinkel	Optik	Leistungsaufnahme	Lichtausbeute	EEK.
SUN-HT70-840-D73CG	18407	4.000 K	DALI	Ra >80	24.900	73°	ESG, klar	140 W	178 lm/W	B
SUN-HT70-840-D120CG	18406	4.000 K	DALI	Ra >80	24.500	120°	ESG, klar	140 W	175 lm/W	B
SUN-HT70-860-D73CG	18405	5.500 K	DALI	Ra >80	24.900	73°	ESG, klar	140 W	178 lm/W	B
SUN-HT70-860-D120CG	18404	5.500 K	DALI	Ra >80	24.500	120°	ESG, klar	140 W	175 lm/W	B



## LIEFERUMFANG

1. abalight LED Highbay SUN HT70
2. Gewindeöse
3. Anschlussleitung, 2 m, einseitig mit IP 67-Stecker
4. Installations- und Betriebsanleitung.

## ANZAHL GERÄTE PRO LEITUNGSSCHUTZSCHALTER

LSS	B10	B13	B16	B20	$I_{\max}$	$t_{\text{puls}}$
Anzahl	8	10	12	15	5,5 A	180 $\mu$ s
LSS	C10	C13	C16	C20	$I_{\max}$	$t_{\text{puls}}$
Anzahl	8	10	12	15	5,5 A	180 $\mu$ s

DIE AUSWAHL DES RICHTIGEN LEITUNGSSCHUTZSCHALTERS DARF NUR VON EINER ELEKTROFACHKRAFT ERFOLGEN. STROMSTÄRKE UND AUSLÖSEVERHALTEN MÜSSEN NACH DEN ANERKANNTEN REGELN DER ELEKTROTECHNIK AUF DIE ELEKTROINSTALLATION ABGESTIMMT WERDEN.

## BEMESSUNGSWERTE

Bemessungsleistungsaufnahme	140 W
Bemessungsumgebungstemperatur	25 °C
Bemessungslichtstromerhalt	$\geq 0,80$
Bemessungslebensdauerfaktor	$\geq 0,90$
Bemessungslebensdauer	100.000 h