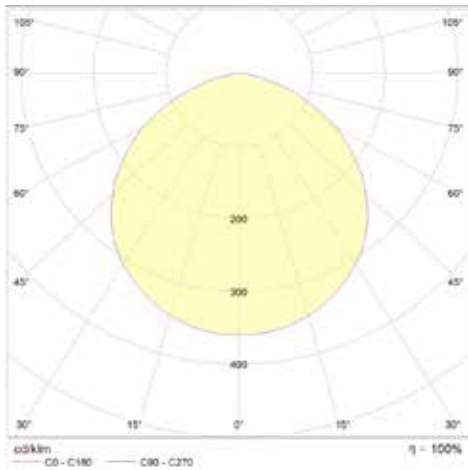
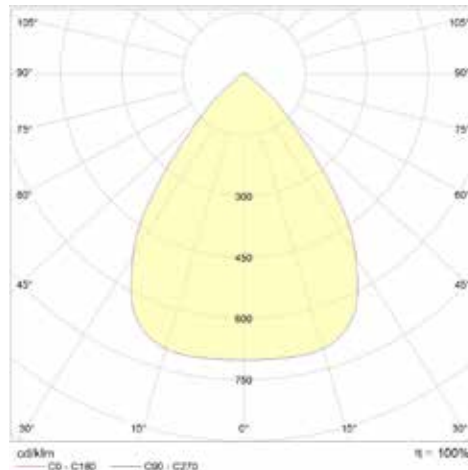




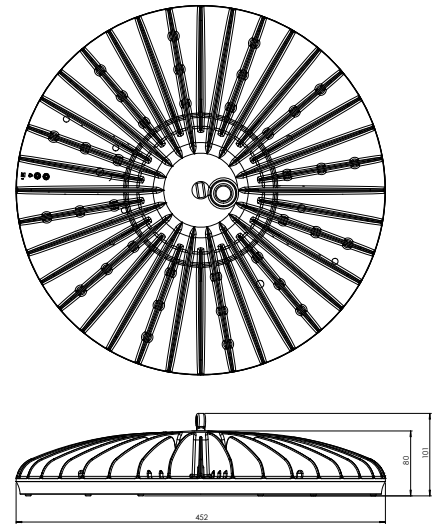
Kompakter runder LED Highbay aus Aluminiumdruckguss, alternativlos niedriger Einschaltstrom von 5,5 A daher bis zu 12 Leuchten pro Stromkreis am 16 A B Leitungsschutzschalter, ballwurfsicher, Gehäusefarbe grau, Durchmesser 452 mm, Höhe 80 mm, passive Kühlung, Halbwertsinkel 120° und 73°, ESG Abdeckung, Schutzart IP 67, Schlagfestigkeit IK 07 Leistungsaufnahme 245 W (Standard), gleichspannungstauglich, überspannungsfest bis 6 kV, aktiver Schutz vor Umgebungstemperaturen über 45 °C durch dynamische Absenkung der Leistungsaufnahme, Made in Europe.



Polardiagramm 840, 120°



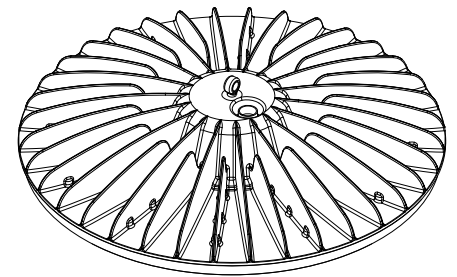
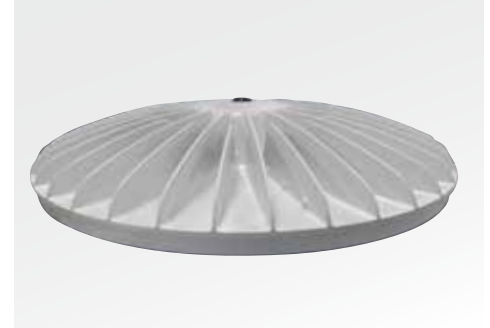
Polardiagramm 840, 73°



<b>Produktabmessungen</b>	∅ 452 x H 80 (101) mm
<b>Leistungsaufnahme</b>	245 W
<b>LED Typ</b>	Nichia
<b>Lebensdauer</b>	50.000 h
<b>Lichtstromerhalt</b>	L80 B10
<b>Energieverbrauch</b>	245 kWh / 1.000 h
<b>Input</b>	220 - 230 VAC, 176 - 264 VDC
<b>Treiber</b>	integriert
<b>Leistungsfaktor</b>	0,98
<b>Dimmverfahren</b>	DALI
<b>Schaltzyklen</b>	> 100.000
<b>Zündzeit</b>	< 0,1 Sek.

<b>Anlaufzeit</b>	< 0,5 Sek.
<b>Schutzart</b>	IP 66 und IP 67
<b>Schutzklasse</b>	I
<b>Produktfarbe</b>	grau
<b>Produktmaterial</b>	Aluminiumdruckguss
<b>Produktgewicht</b>	7.200 g
<b>VPE</b>	1
<b>Umgebungstemperaturbereich</b>	-20 bis +50 °C
<b>Maximale Messpunkttemperatur</b>	85 °C
<b>Lagertemperaturbereich</b>	-40 bis +70 °C
<b>Luftfeuchtigkeit</b>	bis 95 %, nicht kondensierend
<b>Garantie</b>	60 Monate

Kurzbezeichnung	Art.-Nr.	Farbtemperatur	Dimmfunktion	CRI	Gesamtlichtstrom	Halbwertswinkel	Optik	Leistungsaufnahme	Lichtausbeute	EEK.
SUN-245-840-D73CG	18385	4.000 K	DALI	Ra >80	39.600 lm	73°	ESG, klar	245 W	161 lm/W	A++
SUN-245-840-D120CG	18387	4.000 K	DALI	Ra >80	38.900 lm	120°	ESG, klar	245 W	159 lm/W	A++
SUN-245-860-D73CG	18393	6.000 K	DALI	Ra >80	39.600 lm	73°	ESG, klar	245 W	161 lm/W	A++
SUN-245_860-D120CG	18394	6.000 K	DALI	Ra >80	38.900 lm	120°	ESG, klar	245 W	159 lm/W	A++



#### ARTIKELHINWEIS

Optional ist der LED Highbay SUN 245 für den Einsatz in Unternehmen der Lebensmittel- und Getränkeindustrie, die nach IFS Vers. 6 und/oder BRC Global Standard Food Vers. 7 zertifiziert sind, ausrüstbar. Sprechen Sie hierzu unsere Vertriebsmitarbeiter an.

#### LIEFERUMFANG

1. abalight LED Highbay SUN 245
2. Gewindeöse
3. Anschlussleitung, 2 m, einseitig mit IP 67-Stecker
4. Installations- und Betriebsanleitung.

#### ANZAHL GERÄTE PRO LEITUNGSSCHUTZSCHALTER

LSS	B10	B13	B16	B20	$I_{max}$	$t_{puls}$
Anzahl	8	10	12	15	5,5 A	180 $\mu$ s
LSS	C10	C13	C16	C20	$I_{max}$	$t_{puls}$
Anzahl	8	10	12	15	5,5 A	180 $\mu$ s

DIE AUSWAHL DES RICHTIGEN LEITUNGSSCHUTZSCHALTERS DARF NUR VON EINER ELEKTROFACHKRAFT ERFOLGEN. STROMSTÄRKE UND AUSLÖSEVERHALTEN MÜSSEN NACH DEN ANERKANNTEN REGELN DER ELEKTROTECHNIK AUF DIE ELEKTROINSTALLATION ABGESTIMMT WERDEN.

#### BEMESSUNGSWERTE

Bemessungsleistungsaufnahme	245 W
Bemessungsumgebungstemperatur	25 °C
Bemessungslichtstromerhalt	$\geq 0,80$
Bemessungslebensdauerfaktor	$\geq 0,90$
Bemessungslebensdauer	50.000 h