



Modulares Design,

ideal zur Deckenmontage im Parkhaus
oder Tankstellendach geeignet,

einfache Wartung und Austausch,

Module arbeiten unabhängig von einander,
IP 65,

auch für den Einsatz in anderen
Außenbereichen geeignet,

breiter Leistungsbereich: 55W - 110W,

hochwertiger aufgesetzter Meanwell LED
Treiber, dimmbar per 1-10V

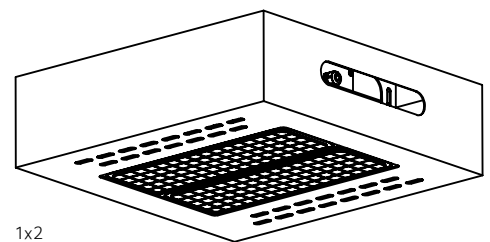
ergonomische Lichtverteilung zur Erzielung
einer gleichmäßigen Lichtwirkung,

unterschiedliche Abstrahlwinkel
durch verschiedene Optiken,

Aluminiumgehäuse, weiß,

5 Jahre Garantie.

Maße	L	B	H
	400 mm	400 mm	115 mm



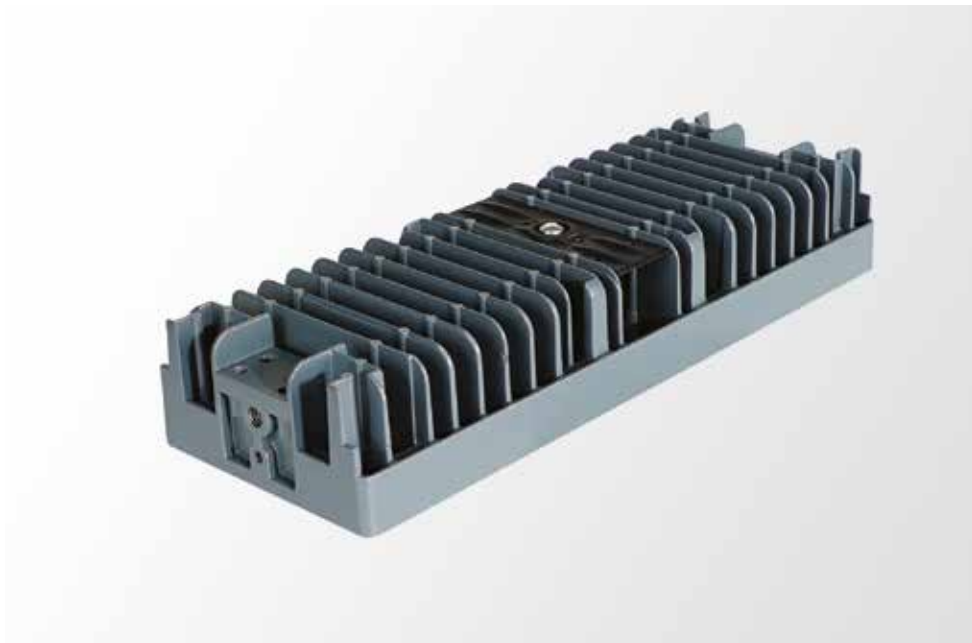
1x2

Produktabmessungen	L 400 x B 400 x H 115 mm
Leistungsaufnahme	55 W pro Modul
LED Typ	Philips Lumileds
Lebensdauer	50.000 h
Lichtstromerhalt	L80 B10
Energieverbrauch	55 kWh / 1.000 h pro Modul
Input	100-305 VAC, 50/60 Hz
Treiber	integriert
Leistungsfaktor	> 0,9
Dimmfähigkeit	1-10 V
Schaltzyklen	> 100.000
Zündzeit	100 ms

Anlaufzeit	500 ms
Schutzart	IP65
Schutzklasse	I
Produktfarbe	weiß
Produktmaterial	Aluminium
Produktgewicht	je nach Version
VPE	1
Umgebungstemperaturbereich	-40 bis +40°C
Maximale Messpunkttemperatur	60°C
Lagertemperaturbereich	-25 bis +80°C
Luftfeuchtigkeit	bis 95 %
Garantie	60 Monate

Kurzbezeichnung	Art.-Nr.	Farbtemperatur	Dimmfunktion	Module	CRI	Gesamtlichtstrom	Halbwertswinkel	Optik	Leistungsaufnahme	Lichtausbeute	EEK.
PANDORA-C-1x2-740-6060	20224	4.000 K	1-10 V	1x2	Ra >70	15.500 lm	60°	klar	110 W	141 lm/W	A++
PANDORA-C-1x2-765-6060	20225	6.500 K	1-10 V	1x2	Ra >70	15.500 lm	60°	klar	110 W	141 lm/W	A++

Weitere Ausführungen auf Anfrage erhältlich. 75 Watt Modul auf Anfrage erhältlich.



LED-Modul, Kühlkörper

LIEFERUMFANG

1. abalight LED Außenleuchte PANDORA CANOPY
2. Installations- und Betriebsanleitung

ANZAHL MODULE PRO LEITUNGSSCHUTZSCHALTER

LSS	B10	B13	B16	B20	I_{max}	t_{puls}
Anzahl	4	-	7	-	50 A	350 μ s
LSS	C10	C13	C16	C20	I_{max}	t_{puls}
Anzahl	7	-	11	-	50 A	350 μ s

DIE AUSWAHL DES RICHTIGEN LEITUNGSSCHUTZSCHALTERS DARF NUR VON EINER ELEKTROFACHKRAFT ERFOLGEN. STROMSTÄRKE UND AUSLÖSEVERHALTEN MÜSSEN NACH DEN ANERKANNTEN REGELN DER ELEKTROTECHNIK AUF DIE ELEKTROINSTALLATION ABGESTIMMT WERDEN.

BEMESSUNGSWERTE (1 Modul)

Bemessungsleistungsaufnahme	55 W
Bemessungsumgebungs-temperatur	25 °C
Bemessungslichtstromerhalt	0,8 (L80)
Bemessungslebensdauerfaktor	0,9 (B10)
Bemessungslebensdauer	50.000 h