

Installations- und Betriebsanleitung

abalight LED Außenstrahler HD-LIGHT A200- und 400

abalight
lichtinnovationen

Vor der Installation

bitten wir Sie, diese Installations- und Betriebsanleitung aufmerksam zu lesen und alle Anweisungen sorgfältig zu befolgen, sie ist Bestandteil des Produktes und enthält wichtige Hinweise zur Inbetriebnahme und Handhabung. Die Installation dieser Leuchte darf nur von einer Elektrofachkraft durchgeführt werden. Beachten Sie im Rahmen der Installation die Vorschriften für Arbeitssicherheit und Gesundheitsschutz sowie die Sicherheitsvorschriften für Niederspannungsanlagen gemäß VDE 0100. Vor Beginn der Installationsarbeiten ist der betreffende Anlagenteil unter Einhaltung der fünf Sicherheitsregeln freizuschalten. Prüfen Sie die Leuchte vor der Inbetriebnahme auf Transportschäden und nehmen Sie sie im Falle eines offensichtlichen Schadens nicht in Betrieb.

Anwendungsbereich

Die Außenleuchte HD-LIGHT ist als LED-Flächenstrahler für die Aufbaumontage auf massiven Untergrund wie Stahl oder Beton mittels schwenkbarem Montagebügel im Innen- und Außenbereich vorgesehen.

Lieferumfang

- abalight LED Außenleuchte HD-LIGHT
- Diese Installations- und Betriebsanleitung.
- 5 Vibrationsdämpfer Gummi 50 x 50 x 6 mm,

Produktmerkmale und Produktvarianten

Die abalight LED Außenleuchten der HD-Serie verfügen über ein Gehäuse aus Aluminium mit passivem Wärmemanagement das für ein optimales Thermomanagement sorgt. Das Aluminiumgehäuse hat die Schutzart IP 65 und Schutzklasse I, Schutzleiteranschluss. Die Leuchte ist gegen Überspannung und Überhitzung geschützt. Der Bereich für die Umgebungstemperatur beträgt -35 bis +45° C. Der Treiber ist vorgesehen für den Betrieb an 230 V AC bei 50/60 Hz. Farbe des Gehäuses: Schwarz. Das besonders gleichmäßige und harmonische Licht der HD-LIGHT 200 und 400 Watt ermöglicht perfekte Bildqualität für HD-Fernsehkameras der Sportberichterstattung.

Verfügbar mit verschiedenen Optiken als Spot- oder Flächenstrahler und individuell angepassten Halbwertwinkeln.

Diese und weitere Angaben zur Leuchte finden Sie im Datenblatt LED-Außenleuchte-Serie HD-LIGHT. Diese und alle weiteren technischen Merkmale sind nach Bauabschluss in der Baudokumentation zusammen mit der jeweiligen Installations- und Betriebsanleitung zu hinterlegen.

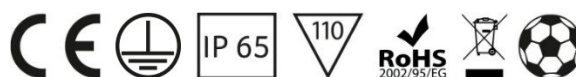


Abb. 1: LED Außenleuchte HD-LIGHT A400



Abb. 2: LED Außenleuchte HD-LIGHT A200

Die Leuchte auspacken und vorbereiten

Entnehmen Sie die Leuchte der Verpackung. Prüfen Sie den Verpackungsinhalt auf Vollständigkeit und Unversehrtheit (siehe Lieferumfang).

Montage und Anschluss

Vor Beginn der Arbeiten unbedingt den entsprechenden Stromkreis freischalten. Regeln für sicheres Arbeiten beachten!

Die Anschlussleitung nach Möglichkeit vor der Leuchtenmontage im Anschlusskasten (Abb.3) anschließen. Dabei die anerkannten Regeln der Elektrotechnik und die entsprechenden Normen der VDE 0100 beachten!. Unbedingt transparenten Klemmschutz wieder aufstecken und den Dosendeckel mit Dichtung montieren. Der Montagebügel der Leuchte ist an den dafür vorgesehenen Löchern mit mindestens zwei für den Montageort richtigen Schrauben unter Berücksichtigung des Gewichts von 7,5 kg bzw. 15,5 kg und ggf. der Windlast zu befestigen, 5 Gummimatten für Vibrationsschutz zwischen Bügel und Montagefläche liegen bei. Bügelschrauben (Abb.4) lösen und die Leuchte auf die zu beleuchtende Fläche ausrichten. Dann beide Befestigungsschrauben des Montagebügels an der Leuchte mit mind. 70 Nm festziehen. Abschließend die Sicherungsschrauben M6, jede Seite nur eine, wieder einschrauben und festziehen.

Lagerung, Wartung und Pflege

Bewahren Sie dieses Produkt außerhalb der Reichweite von Kindern auf. Die Lagertemperatur beträgt -35 bis +65° C. Schützen Sie das Produkt vor Feuchtigkeit. Trennen Sie das Produkt vor dem Reinigen von der Stromversorgung und verwenden Sie keine aggressiven Reiniger. Fordern Sie bei der Verwendung von Desinfektionsmitteln eine gesonderte Herstellerinformation an.

Entsorgungshinweise.

abalight LED Leuchten und LED Treiber sind RoHS konform, gehören nicht in den Hausmüll und müssen bei einer Sammelstelle für Elektroaltgeräte oder Ihrem Fachhändler abgegeben werden.

Haftungsausschluss

Bei Schäden, die durch Nichtbeachtung der Bedienungsanleitung verursacht werden, erlischt jeglicher Gewährleistungsanspruch. Bei Nichtbeachtung der Hinweise und unsachgemäße Bedienung wird für Folge-, Sach- und Personenschäden keine Haftung übernommen.

Referenzen / Verweise

Technische Änderungen sind vorbehalten. Vergewissern Sie sich, dass Sie immer den neuesten Stand der Informationen verwenden. Aktuelle Informationen finden Sie unter www.abalight.de

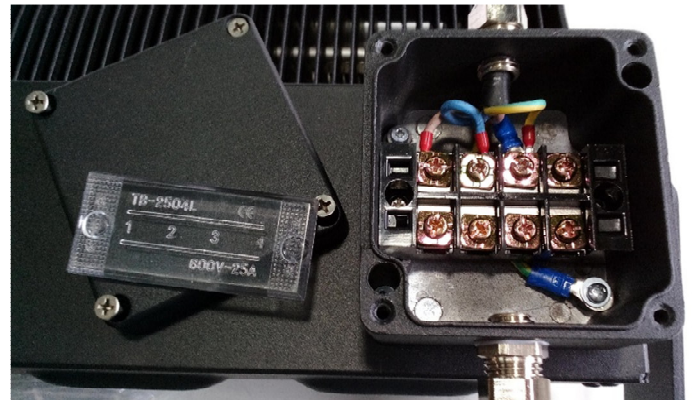


Abb. 3: Anschlussdose mit Klemmschutz.
Anschlüsse: Braun: L1 ; Blau: N ; Gn/Ge: PE

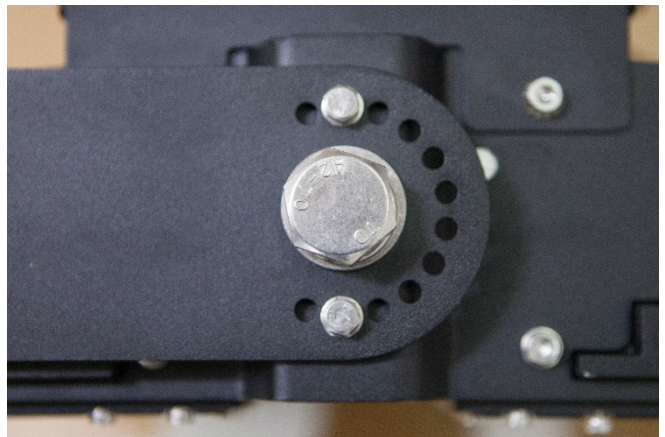


Abb. 4: Schrauben des Bügels

abalight GmbH
Daruper Straße 2
D-48727 Billerbeck

Tel. +49 (0) 2543-218898-0
Fax +49 (0) 2543-218898-19
info@abalight.de

www.abalight.de
facebook.com/abalight

abalight
lichtinnovationen